

Odbor dopravy
/ oddělení dopravy a komunikací

Adresa pracoviště:
Pardubická 67
537 16 Chrudim

Č. j.: CR 075979/2024 ODP/Žd
Spis. Zn.: CR 075401/2024 Žd
Váš dopis ze dne:
Spis. a skart. znak a lhůta: 280.4 S/5
Počet listů: 3
Počet příloh: 5

Vyřizuje: Ing. Petra Ždímalová
Tel: 469 657 505
E-mail: petra.zdimalova@chrudim-city.cz

V Chrudimi dne: 25.9.2024

Veřejná vyhláška

Opatření obecné povahy

Městský úřad Chrudim, Odbor dopravy, oddělení dopravy a komunikací jako příslušný správní úřad dle ustanovení § 124 odst. 6 zákona číslo 361/2000 Sb., o provozu na pozemních komunikacích a o změnách některých zákonů, ve znění pozdějších předpisů, na základě žádosti podané společností **RYSMONT s.r.o.** (IČO 09949399), se sídlem Sadová 543, 250 83 Škvorec, kterou na základě plné moci ze dne 12.06.2024 zastupuje společnost ASIG s.r.o. (IČO 25954849), se sídlem Budovatelů 324, 533 12 Chvaletice (dále jen „žadatel“), dne **23.09.2024**, a písemného vyjádření Policie České republiky, Územního odboru Chrudim, Dopravního inspektorátu k přechodné úpravě provozu na pozemních komunikacích č.j. **KRPE-84694-2/ČJ-2024-170306** ze dne **23.09.2024**,

s t a n o v í

podle ustanovení § 77 odst. 1 písm. c) zákona číslo 361/2000 Sb., o provozu na pozemních komunikacích a o změnách některých zákonů, ve znění pozdějších předpisů, a dle vyhlášky číslo 294/2015 Sb., kterou se provádějí pravidla provozu na pozemních komunikacích a úprava a řízení provozu na pozemních komunikacích, ve znění pozdějších předpisů, **přechodnou úpravu provozu** – užití přenosných dopravních značek svislých, vodorovných, světelných signálů a dopravních zařízení (dále jen „DZ“) na pozemních komunikacích takto:

1. Rozsah omezení provozu: **dopravní omezení**.
2. Na pozemních komunikacích: **silnici III/342 4 a místních komunikacích** (dále i jen „MK“) v obci (místní části) **Heřmanův Městec**.
3. V úseku (místě) pozemní komunikace dle bodu č. 2): **v ulicích Jiráskova, Heřmanského, Sokolská, V Lukách, U Bažantnice a Havlíčkova – viz příloha č.1.**

4. Termín: od 01.10.2024 do 30.11.2024.

5. Přejížděná úprava provozu je stanovena k zajištění bezpečnosti a plynulosti provozu na pozemní komunikaci při stavbě sítě elektronických komunikací „FTTH Heřmanův Městec ČEZNET“ v ulicích Jiráskova, Heřmanského, Sokolská, V Lukách, U Bažantnice a Havlíčkova v obci Heřmanův Městec.

6. Organizace omezení provozu a užití DZ:

- a) v případě, že práce ve vozovce nepůjdou z technických důvodů provádět protlakem, budou příčné překopy silnice a MK prováděny po polovinách vozovky při zachování provozu na pozemních komunikacích (přemostěním výkopů) – Schéma B/2 – viz příloha č.2,
- b) dotčené úseky MK (dále jen „pracovní místa“) označit před započítáním prací v daném úseku DZ „Zákaz zastavení“ (č. B 28) s dodatkovými tabulkami „Začátek úseku“ (č. E 8a), „Konec úseku“ (č. E 8c), nebo „Úsek platnosti“ (č. E 8d) a „Text nebo symbol“ (č. E 13) s nápisem „OD XX.XX.2024“. DZ umístit v dostatečném předstihu před termínem dopravního omezení (minimálně 7 dnů před zahájením prací v daném úseku),
- c) po celou dobu provádění prací (zejména u podélných zásahů do chodníku a zeleného pásu) zůstane na vozovce zachován průjezdní prostor o minimální šířce 5,5 m, případně 2,75 m (dle místa provádění prací) – Schéma B/1 či B/5 – viz přílohy č.3 a č.4,
- d) stavební práce budou prováděny po úsecích v max. délce 50 m,
- e) pokud nebude možno v úseku s dopravním omezením při provádění stavebních prací (v pracovní době) zajistit vzájemnou dohlednost protijedoucích vozidel či bezpečný rozhled v křižovatkách, bude provoz ve zúženém úseku silnic nebo MK (pracovním místě) řízen světelnou signalizací nebo způsobnými, náležitě označenými a poučenými osobami (pracovníky stavby); mimo pracovní dobu bude pracovní místo staženo na nezbytnou (minimální) velikost (včetně přesunutí směrových desek), pracovní stroje budou umístěny mimo pozemní komunikaci,
- f) na všech komunikacích vyústějících do úseku prováděných prací nebo do jeho těsné blízkosti, bude před křižovatkami komunikací umístěno DZ „Práce na silnici“ (č. A 15) s dodatkovou tabulkou Směrová šipka“ (č. E 7b) ve směru prováděných prací (včasné upozornění řidičů na probíhající práce),
- g) dopravní značení, materiál pro stavbu a stavební technika budou umístěny vždy tak, aby byly zajištěny rozhledové poměry na připojení (sjezdech, křižovatkách); stavební materiál bude umístěn vždy mimo pozemní komunikace,
- h) po celou dobu provádění prací bude na dotčených chodnících zajištěn bezpečný průchod chodců o šířce minimálně 1 m a bezpečný vstup do sousedních objektů (např. přemostěním výkopů, lávkou apod. – Schéma B/17 – viz příloha č.5),
- ch) v případě, že nebude možné průchod na chodníku zachovat (po dobu výkopových prací), bude uzavřený úsek chodníku ohraničen DZ „Zábrana pro označení uzavírky“ (č. Z 2), označen z obou stran (ve směru chůze) DZ „Zákaz vstupu chodců“ (č. B 30) a výstražnými světly (min. jedno červené světlo na každé uzavěře na chodníku). Na nejbližších přechodech pro chodce před pracovním místem (v obou směrech) bude na chodníku umístěna DZ „Jiný příkaz“ (č. C 14a) s nápisem „PŘEJDI NA DRUHÝ CHODNÍK“. Tam, kde není přechod pro chodce vyznačen, umístit DZ v místě, které je pro bezpečné přecházení chodců vhodné. Na vstupech do sousedních objektů bude

zachován a vyznačen průchod (popř. i provizorním způsobem - přemostění, lávka apod.) pro pěší o šířce min. 1 m,

- i) v případě, že nebude možné po dobu provádění prací na chodníku (dále jen „provádění prací“) bezpečný průchod zajistit, a nebude v místě provádění prací souběžný chodník, na který je možné chodce převést, bude na chodníku před místem provádění prací umístěno DZ „Zákaz vstupu chodců“ (č. B 30) a na vozovce před místem provádění prací umístít DZ „Jiné nebezpečí“ (č. A 22) s dodatkovou tabulkou „Text nebo symbol“ (č. E 13) s nápisem „Chodci ve vozovce“ nebo se symbolem chodce (v obou směrech),
- j) stavební práce budou probíhat vždy jen na chodníku na jedné straně ulice. Nedojde k uzavření chodníků na obou stranách ulice současně,
- k) dále bude umístěno a užito DZ uvedené v přílohách č. 1 – č.5; pracovní místo na vozovce a chodníku bude řádně označeno (ohraňováno) dle TP 66,
- l) v době snížené viditelnosti bude DZ č. A 15 a DZ č. Z 4 doplněno o výstražná světla oranžové barvy,
- m) v případě potřeby bude provoz na místě samém usměrňován způsobilými, náležitě označenými a poučenými osobami,
- n) při zásahu do vozovky s provozem vozidel a do provedení konečné úpravy povrchu bude umístěna DZ „Nerovnost vozovky“ (č. A 7a),
- o) umístění DZ dle příloh tohoto stanovení, které jsou jeho závaznou a nedílnou součástí, zajistí žadatel na své náklady a ručí za jeho stav a umístění po celou dobu omezení provozu,
- p) v případě potřeby bude na základě požadavku žadatele DZ upřesněno na místě samém,
- q) velikost DZ - základní,
- r) světelně technické vlastnosti DZ – reflexní (činná plocha z retroreflexního materiálu),
- s) pro umístění přenosného DZ nesmí být využívány sloupky stálého dopravního značení (tzv. místní úpravy),
- t) DZ užívat v souladu s § 78 zákona č. 361/2000 Sb. pouze na dobu nezbytně nutnou,
- u) pokud není stanoveno jinak, bude DZ provedeno a umístěno dle **TP 66 - Zásady pro přechodné dopravní značení na pozemních komunikacích**, Příručka pro označování pracovních míst na dálnicích a silnicích, ČSN EN 12899-1 a ČSN EN 1436, ve znění pozdějších předpisů.

- 7. Odpovědnou osobou žadatele za dodržení tohoto stanovení je pan **Eduard Jakubek**, telefonní spojení **+421 907 047 320**.
- 8. Městský úřad Chrudim, Odbor dopravy, oddělení dopravy a komunikací si vyhrazuje právo toto stanovení změnit nebo doplnit, bude-li to vyžadovat veřejný zájem.

Odůvodnění:

Žadatel – společnost RYSMONT s.r.o. (IČO 09949399), se sídlem Sadová 543, 250 83 Škvorec, kterou na základě plné moci ze dne 12.06.2024 zastupuje společnost ASIG s.r.o. (IČO 25954849), se sídlem Budovatelů 324, 533 12 Chvaletice, požádal dne 23.09.2024 Městský úřad Chrudim, Odbor dopravy, oddělení dopravy a komunikací jako příslušný správní úřad o stanovení přechodné úpravy provozu na silnici III/342 4 a MK v ulicích Jiráskova, Heřmanského, Sokolská, V Lukách, U Bažantnice a Havlíčkova v obci (místní části) Heřmanův Městec. Důvodem žádosti je stavba sítě elektronických komunikací „FTTH Heřmanův Městec ČEZNET“ v ulicích Jiráskova, Heřmanského, Sokolská, V Lukách, U Bažantnice a Havlíčkova v obci (místní části) Heřmanův Městec.

K žádosti bylo doloženo písemné vyjádření příslušného orgánu policie – Policie České republiky, Krajského ředitelství policie Pardubického kraje, Územního odboru Chrudim, Dopravního inspektorátu č.j. KRPE-84694-2/ČJ-2024-170306 ze dne 23.09.2024. Správní orgán žádost posoudil dle platné právní úpravy – zákona č. 361/2000 Sb., o provozu na pozemních komunikacích a o změnách některých zákonů, v platném znění, a dle vyhlášky č. 294/2015 Sb., ve znění pozdějších předpisů.

V souladu s ustanovením § 77 odst. 5 zákona č. 361/2000 Sb, o provozu na pozemních komunikacích a o změnách některých zákonů, v platném znění, nedoručoval zdejší úřad návrh opatření obecné povahy a nevyzýval dotčené osoby k podávání připomínek a námitek.

Po celkovém posouzení žádosti správní úřad neshledal důvody, které by bránily vydání povolení, a proto rozhodl, jak je ve výroku uvedeno.

Poučení:

Proti opatření obecné povahy nelze dle ustanovení § 173 odst. 2 zákona číslo 500/2004 Sb., správní řád, ve znění pozdějších předpisů, podat opravný prostředek.

Opatření obecné povahy nabývá účinnosti pátým dnem po dni vyvěšení.

„otisk úředního razítka“

Ing. Petra Ždímalová v.r.
oprávněná úřední osoba

Příloha: 1x Situace – schéma sítě
4x Schéma dopravního značení

Obdrží:

- dotčené osoby – veřejnou vyhláškou
- RYSMONT s.r.o. (IČO 09949399), Sadová 543, 250 83 Škvorec, zastoupený společností ASIG s.r.o. (IČO 25954849), IDDS: 6vbnuv
- Policie České republiky, Krajské ředitelství policie Pardubického kraje, Územní odbor Chrudim, Dopravní inspektorát, IDDS: ndihp32

Toto opatření obecné povahy musí být vyvěšeno po dobu 15-ti dnů na úřední desce orgánu, který písemnost doručuje a zveřejněno způsobem umožňujícím dálkový přístup.

Toto opatření bude rovněž 15 dnů vyvěšeno na úřední desce Městského úřadu Heřmanův Městec, který tímto o vyvěšení žádáme.

Následně prosíme o zaslání opatření zpět, a to s vyznačením dne vyvěšení a dne sejmutí tohoto opatření z úřední desky.

Vyvěšeno dne:

Sejmuto dne:

.....
Podpis a razítko orgánu, který potvrzuje vyvěšení oznámení
na úřední desce a jeho následné sejmutí

Dále obdrží k vyvěšení na úřední desce:

Městský úřad Chrudim, úřední deska, Pardubická č.p. 67, 537 16 Chrudim

Městský úřad Heřmanův Městec, IDDS: n5wb35z



Schéma DIO pro pracovní místo
- průtah pod vozovkou

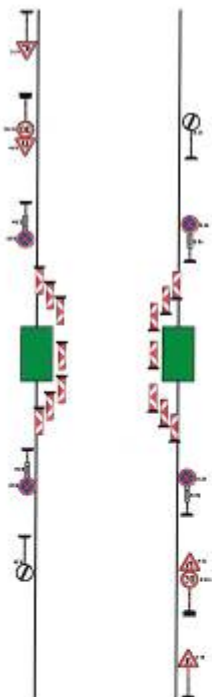


Schéma DIO pro pracovní místo
- podélný výkop podél komunikace, příp. v parkovišti

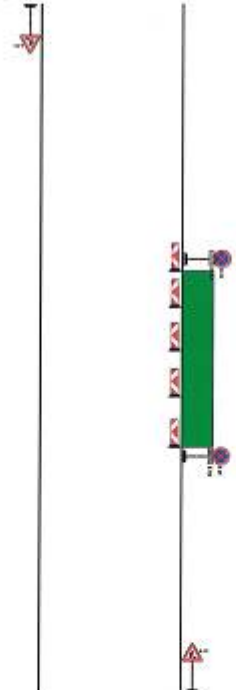
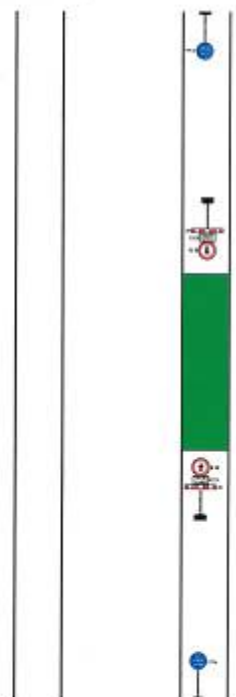
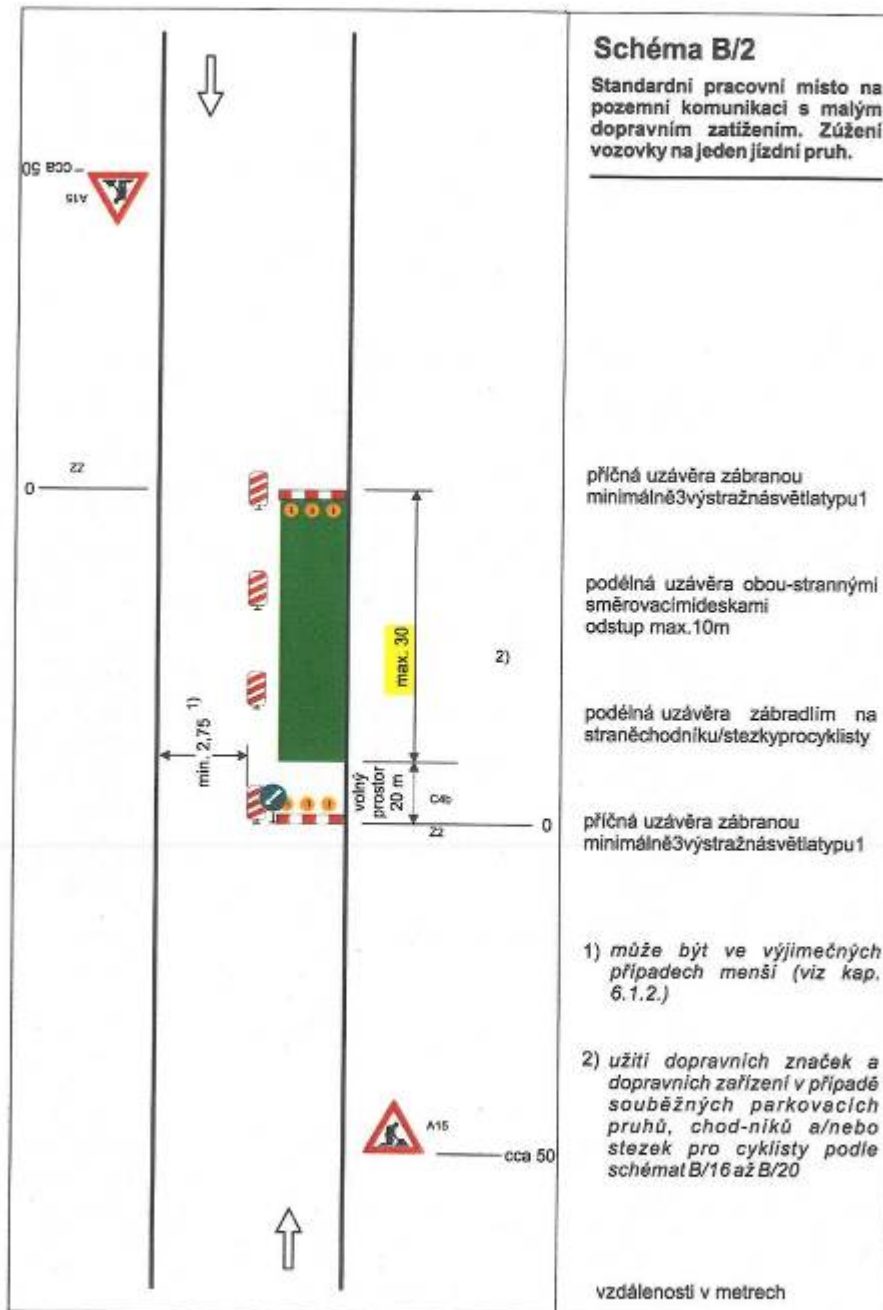


Schéma DIO pro pracovní místo
- podélný výkop v chodníku

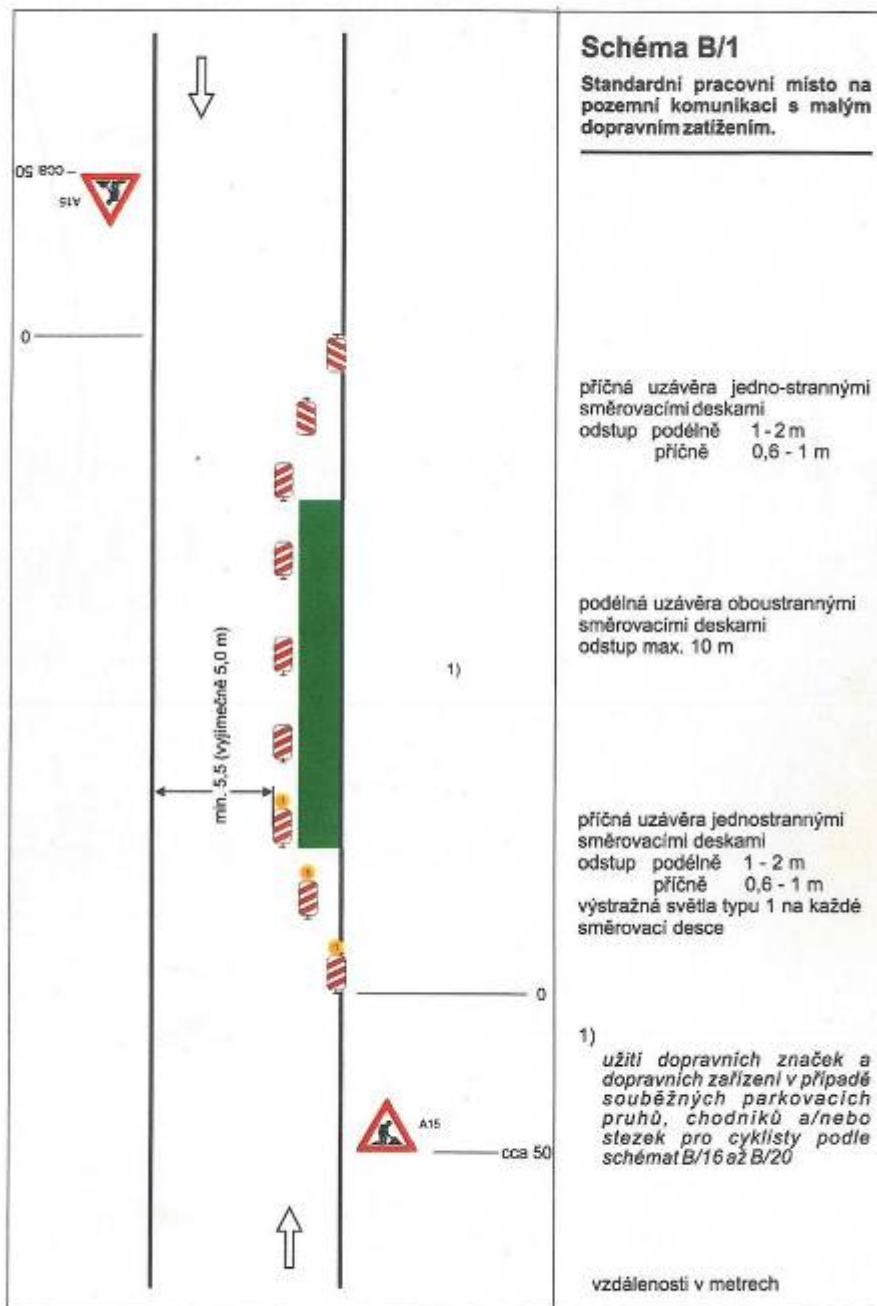


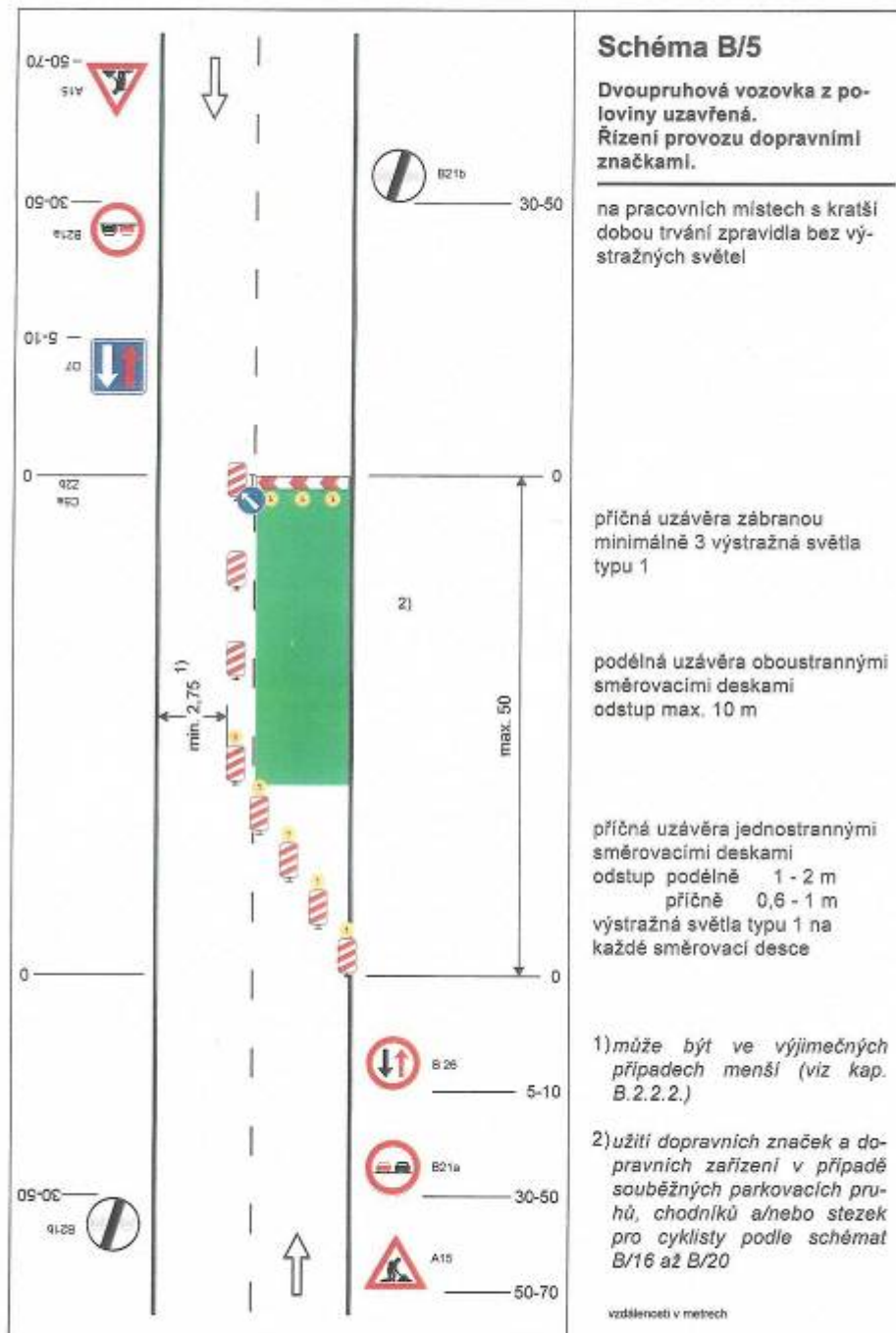
PROJEKTANT	KRESLIL	KONTROLOVAL	
	MAREK HAŘAVEC		
INVESTOR: Telco Infrastructure, s.r.o.			FORMÁT: A4
AKCE: Síť elektronických komunikací Telco Infrastructure, s.r.o. FTTH Heřmanův Městec ČEZNET			HĚRÍTKO: 24.5.2024
OBSAH: Situace DIO			ZAKÁZKA: Č.VÝKR.: PARÉ Č.

Tento dokument je součástí systému TP online. Byl vytvořen v elektronické podobě jako jediný autentický dokument.



Tento dokument je součástí systému TP online. Byl vytvořen v elektronické podobě jako jediný autentický dokument.





Tento dokument je součástí systému TP online. Byl vytvořen v elektronické podobě jako jediný autentický dokument.

