

Město Heřmanův Městec

zveřejňuje

záměr města č. 4/2010

odprodat jednotlivé pozemky v lokalitě Průhon pod pořadovými čísly :

4) pozemková parcela p.č. 114/11	- 876 m ²
12) pozemková parcela p.č. 114/13 a p.č. 2356	- 928 m ²
16) pozemková parcela p.č. 114/9	- 554 m ²
17) pozemková parcela p.č. 114/10, p.č. 114/14, p.č. 115/3 a p.č. 2069/4	- 890 m ²

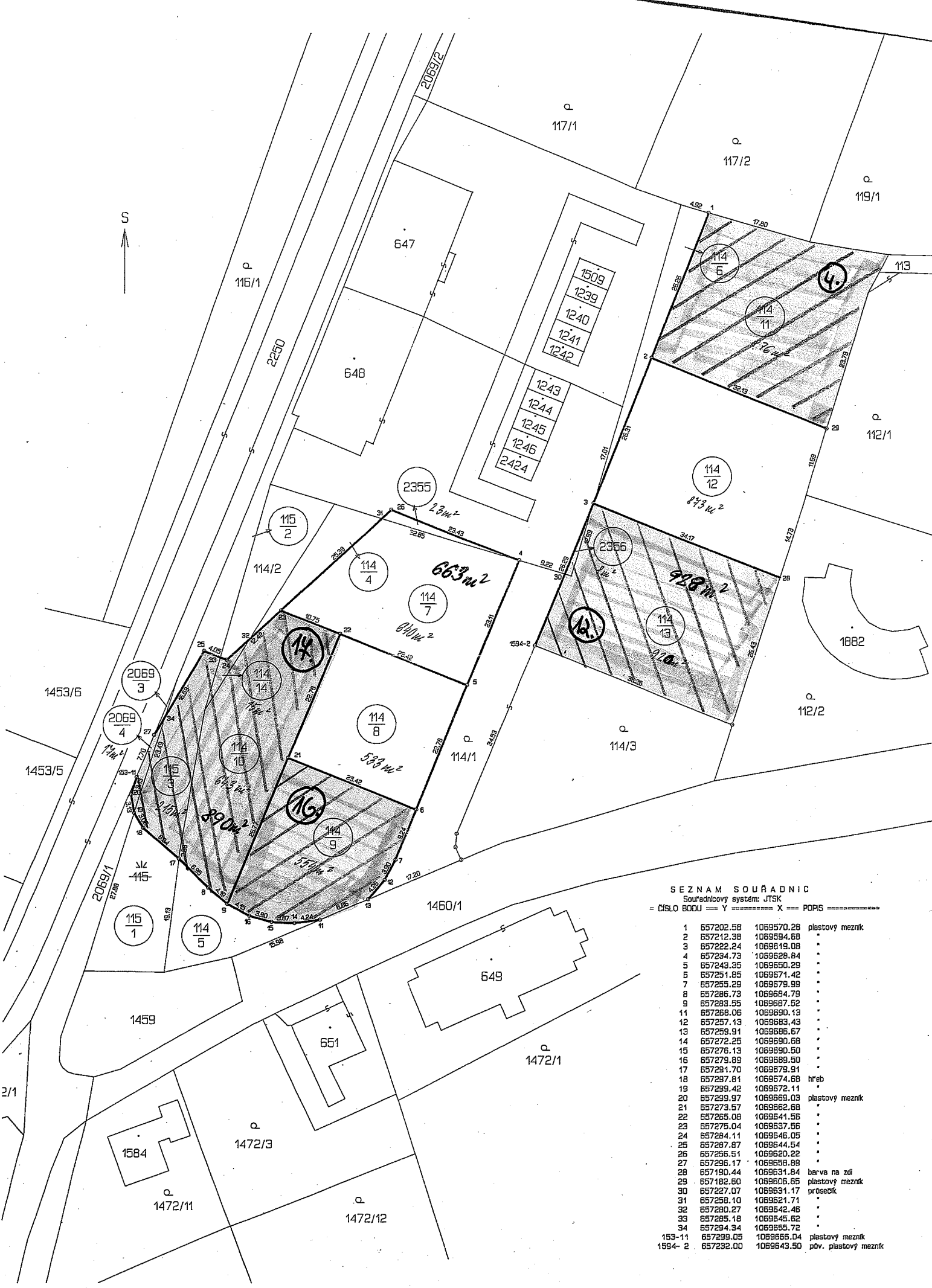
Prodej se uskuteční obálkovou metodou s tím, že minimální nabídková cena včetně nákladů na uhrazení daně z převodu nemovitostí činí 1.130,- Kč za 1 m².

V případě zájmu více žadatelů o jeden pozemek bude mít přednost zájemce s nejvyšší cenovou nabídkou.

Zájemci mohou své nabídky s uvedením pořadového čísla pozemku a nabízenou cenou za m² předkládat na podatelně MěÚ v zalepené obálce označené „Neotvírat – pozemky Průhon“.

Záměr vyvěšen dne: 12.02.2010

Záměr sejmuto dne:



SEZNAM SOUŘADNIC

Souřadnicový systém: JTSK

= ČÍSLO BODU == Y ===== X === POPIS =====

1	657202.58	1069570.28	plastový mezník
2	657212.38	1069594.68	•
3	657222.24	1069619.08	•
4	657234.73	1069628.84	•
5	657243.35	1069650.29	•
6	657251.85	1069671.42	•
7	657255.29	1069679.99	•
8	657268.73	1069684.79	•
9	657283.55	1069687.52	•
11	657268.06	1069690.13	•
12	657257.13	1069683.43	•
13	657259.91	1069686.67	•
14	657272.25	1069690.68	•
15	657276.13	1069690.50	•
16	657279.89	1069689.50	•
17	657291.70	1069679.91	•
18	657297.81	1069674.68	hráb
19	657299.42	1069672.11	•
20	657299.97	1069669.03	plastový mezník
21	657273.57	1069662.68	•
22	657265.08	1069641.56	•
23	657275.04	1069637.56	•
24	657284.11	1069646.05	•
25	657287.87	1069644.54	•
26	657256.51	1069620.22	•
27	657296.17	1069658.89	•
28	657190.44	1069631.84	barva na zdi
29	657182.60	1069605.65	plastový mezník
30	657227.07	1069631.17	průsečík
31	657259.10	1069621.71	•
32	657280.27	1069642.46	•
33	657285.18	1069645.62	•
34	657294.34	1069655.72	•
153-11	657299.05	1069666.04	plastový mezník
1594-2	657232.00	1069643.50	přv. plastový mezník